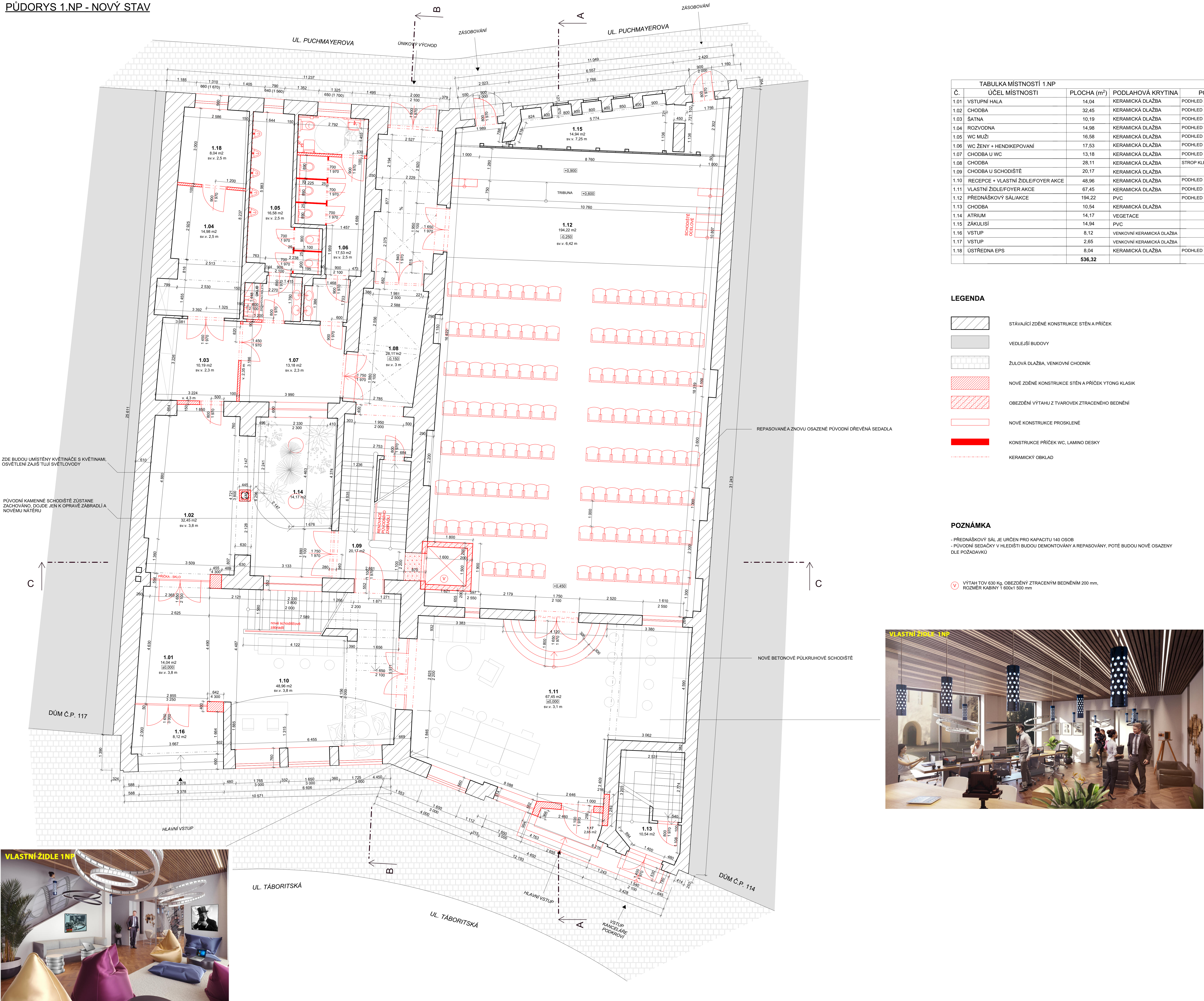


PŮDORYS 1.NP - NOVÝ STAV



TABULKA MÍSTNOSTÍ 1.NP			
Č.	ÚČEL MÍSTNOSTI	PLOCHA (m²)	PODLAHOVÁ KRYTINA
1.01	VSTUPNÍ HALA	14,04	KERAMICKÁ DLAŽBA
1.02	CHODBA	32,45	KERAMICKÁ DLAŽBA
1.03	ŠATNA	10,19	KERAMICKÁ DLAŽBA
1.04	ROZVODNA	14,98	KERAMICKÁ DLAŽBA
1.05	WC MUŽI	16,58	KERAMICKÁ DLAŽBA
1.06	WC ŽENY + HENDIKEPOVANI	17,53	KERAMICKÁ DLAŽBA
1.07	CHODBA U WC	13,18	KERAMICKÁ DLAŽBA
1.08	CHODBA	28,11	KERAMICKÁ DLAŽBA
1.09	CHODBA U SCHODIŠTĚ	20,17	KERAMICKÁ DLAŽBA
1.10	RECEPCE + VLASTNÍ ŽIDLE/FOYER AKCE	48,96	KERAMICKÁ DLAŽBA
1.11	VLASTNÍ ŽIDLE/FOYER AKCE	67,45	KERAMICKÁ DLAŽBA
1.12	PŘEDNÁŠKOVÝ SÁL/AKCE	194,22	PVC
1.13	CHODBA	10,54	KERAMICKÁ DLAŽBA
1.14	ATRIUM	14,17	VEGETACE
1.15	ZAKULISI	14,94	PVC
1.16	VSTUP	8,12	VENKOVNÍ KERAMICKÁ DLAŽBA
1.17	VSTUP	2,65	VENKOVNÍ KERAMICKÁ DLAŽBA
1.18	ÚSTŘEDNA EPS	8,04	KERAMICKÁ DLAŽBA
		536,32	

POZNÁMKA

- PŘEDNÁŠKOVÝ SÁL JE URČEN PRO KAPACITU 140 OSOB
- PŮVODNÍ SEDÁČKY V HLEDIŠTI BUDOU DEMONTOVÁNY A REPASOVÁNY, POTÉ BUDOU NOVĚ OSAZENY DLE POŽADAVKŮ

LEGENDA

- STÁVAJÍCÍ ZDĚNÉ KONSTRUKCE STĚN A PŘÍČEK
- VEDLEJŠÍ BUDOVY
- ŽULOVÁ DLAŽBA, VENKOVNÍ CHODNÍK
- NOVĚ ZDĚNÉ KONSTRUKCE STĚN A PŘÍČEK YTONG KLASIK
- OBEZDĚNÍ VÝTAHU Z TVAROVEK ZTRACENÉHO BEDNĚNÍ
- NOVĚ KONSTRUKCE PROSKLENÉ
- KONSTRUKCE PŘÍČEK WC, LAMINO DESKY
- KERAMICKÝ OKLAD

POZNÁMKA

- PŘEDNÁŠKOVÝ SÁL JE URČEN PRO KAPACITU 140 OSOB
- PŮVODNÍ SEDÁČKY V HLEDIŠTI BUDOU DEMONTOVÁNY A REPASOVÁNY, POTÉ BUDOU NOVĚ OSAZENY DLE POŽADAVKŮ

- VÝTAH TOV 630 Kg, OBEZDĚNÝ ZTRACENÝM BEDNĚNÍM 200 mm, ROZMĚR KABINY 1 600x1 500 mm



WWW.ARCH 5D . CZ

ARCHITECTONICKÁ A PROJEKČNÍ KANCELÁŘ

KOCHOVÁ 8016, CHOMUTOV 430 01

Ing.arch. Kamel Bity

KU:

CHOMUTOV I

FAZE:

Dokumentace pro stavební povolení

OBEC:

CHOMUTOV

FORMÁT:

A0

ZODP. PROJEKTANT:

Ing. Václav Lát

KRESLIL:

Ing. Simona Plátník

STAVBA:

COWORKING CENTRUM KINO PRAHA, CHOMUTOV

VÝKRES:

PŮDORYS 1.NP - NOVÝ STAV

MĚŘÍTKO:

1:50

INVESTOR:

STATUTÁRNÍ MĚSTO CHOMUTOV

Zborovská 4802, 430 28 Chomutov

DATUM:

9/2022

D.1.1.21

PŮDORYS 2.NP - NOVÝ STAV

VZOROVÝ OBRAZEK:

SCHEMATICKÉ ZOBRAZENÍ ZÁKLADNÍCH VARIANT PLOŠINY

(konkrétní provedení se liší dle vyřízení a daného umístění)

- 1 - Ovladač ve stanicích

2 - Ovladač na štitu plošiny

3 - El. mg. zámky branek (dvě)

4 - Štit plošiny

5 - Přepavní deska

6 - Pojezdová dráha

7 - Skříň pohonu

8 - Pomocná nosná konstrukce

9 - Ochranná přepavní desky

10 - Pevné ohrazení na podestě
- 11 - Branky v ohrazení

12 - Montovaná prosklení šachta

13 - Dvěře šachty

14 - Osvětlení šachty

15 - Šikmý nájezd na plošinu

16 - El. rozvaděč plošiny

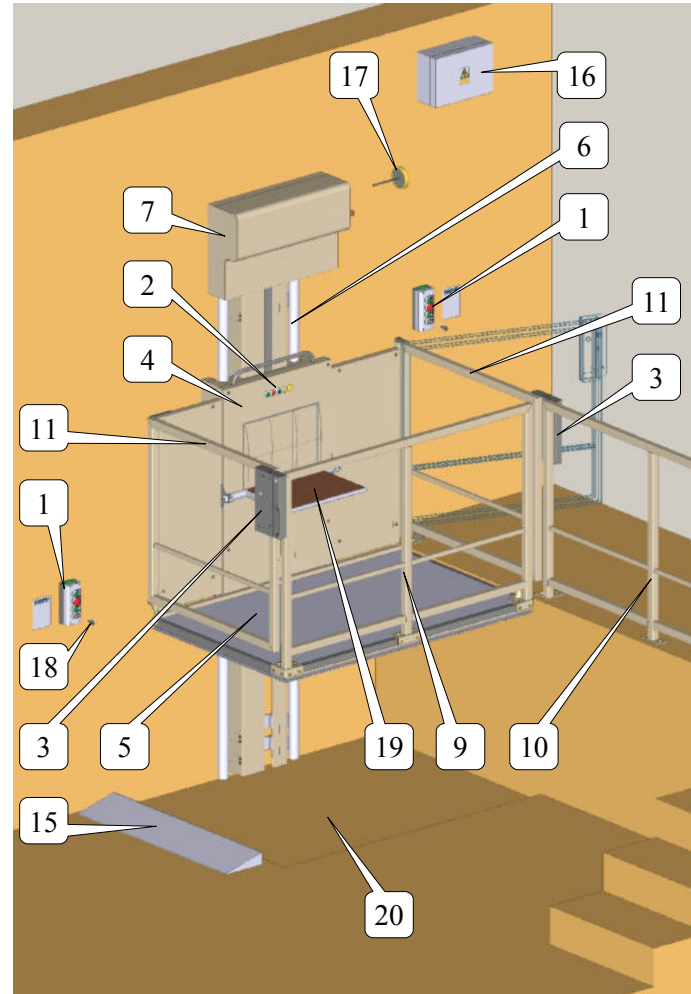
17 - Nouzové ruční kolo

18 - Klíč uzamykatelné hlavice ovladače

19 - Šikopná sedáčka

20 - Prohluben pod přepravní deskou

Plošina bez šachty, s ohrazením a brankami



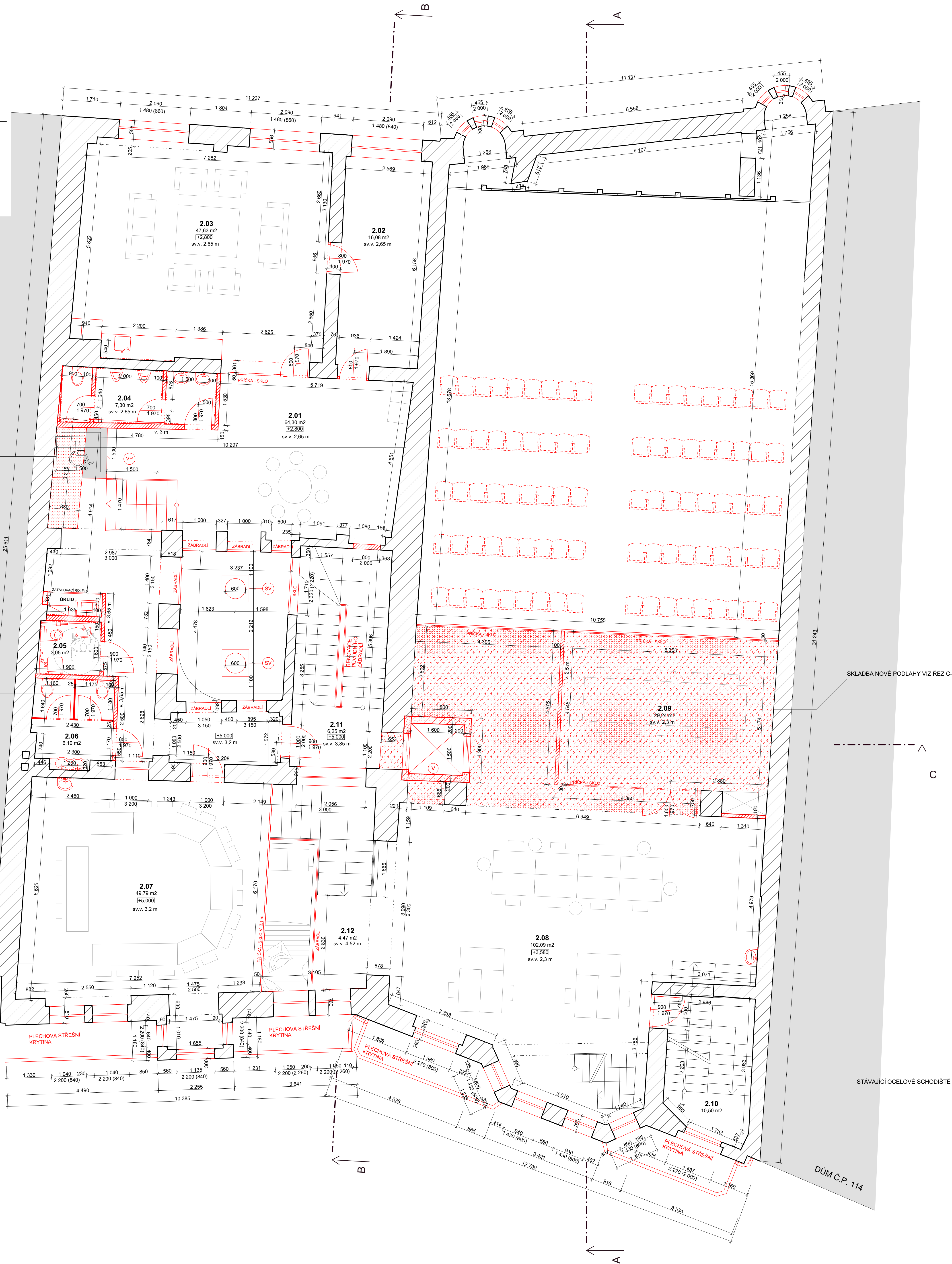
VZOROVÝ OBRAZEK:



PŮVODNÍ KAMENNÉ SCHODIŠTĚ ZŮSTANE ZACHOVÁNO. DOJDE JEN K OPRAVĚ ZÁBRADLÍ A NOVÉMU NÁTĚRU

C

DŮM Č.P. 117



TABULKA MÍSTNOSTÍ 2.NP				
Č.	ÚČEL MÍSTNOSTI	PLOCHA (m²)	PODLAHOVÁ KRYTINA	POZNÁMKA
2.01	CHODBA	64,30	VINYL	PODHLIED Z DŘEVĚNÝCH LATÍ
2.02	SKLAD	16,08	VINYL	PODHLIED SDK
2.03	ZASEDACÍ MÍSTNOST JÁCHYM	47,63	VINYL	PODHLIED Z DŘEVĚNÝCH LATÍ
2.04	WC MUŽI	7,30	KERAMICKÁ DLAŽBA	PODHLIED SDK
2.05	WC HENDIKEPOVANÍ	3,05	KERAMICKÁ DLAŽBA	PODHLIED SDK
2.06	WC ŽENY	6,10	KERAMICKÁ DLAŽBA	PODHLIED SDK
2.07	ZASEDACÍ MÍSTNOST MELICHAR	49,79	VINYL	PODHLIED Z DŘEVĚNÝCH LATÍ
2.08	VLASTNÍ ŽÍDLÉ/VIP FOYER AKCE	102,09	VINYL	PODHLIED Z DŘEVĚNÝCH LATÍ
2.09	ZASEDACÍ MÍSTNOST LADA/VIP AKCE	29,24	VINYL	PODHLIED Z DŘEVĚNÝCH LATÍ
2.10	CHODBA	10,50	KERAMICKÁ DLAŽBA	
2.11	CHODBA U SCHODIŠTĚ	6,25	VINYL	
2.12	SCHODIŠTĚ	4,47	VINYL	PODHLIED Z DŘEVĚNÝCH LATÍ
		347,61		

LEGENDA

- STÁVAJÍCÍ ZDĚNÉ KONSTRUKCE STĚN A PŘÍČEK
- VEDLEJŠÍ BUDOVY
- NOVÉ ZDĚNÉ KONSTRUKCE STĚN A PŘÍČEK YTONG KLASIK
- OBEZDĚNÍ VÝTAHU Z TVAROVKÝCH ZTRACENÉHO BEDNĚNÍ
- NOVÁ KONSTRUKCE PODLAHY PRO VYROVNÁNÍ RŮZNÝCH VÝŠKOVÝCH ÚROVNÍ
- NOVÉ KONSTRUKCE PROSKLENĚ
- KONSTRUKCE PŘÍČEK WC, LAMINO DESKY
- NOVÁ STROPNÍ KONSTRUKCE PO BÝVALÉM SCHODIŠTĚ
- KERAMICKÝ OBKLAD

POZNÁMKA

- VP

VERTIKÁLNÍ PLOŠINA PRO PŘEPRAVU OSOBY SE SNÍŽENOU SCHOPNOSTÍ POHYBU A ORIENTACE NA VÝVÝŠENÉ PODLAŽÍ. PLOŠINA SPLŇUJE VŠECHNY PLATNÉ NORMY A PŘEDPISY VČETNĚ POŽADAVKŮ VÝHLÁŠKY Č. 398/2009 Sb., NOSNOST MAX. 250 kg, RYCHLOST ZDVÍHU 0,06-0,1 m/s, PRACOVNÍ NAPĚTÍ 3x400V/50Hz NEBO 1x230V/50Hz, PŘÍKON 800 W, ELEKTROMECHANICKÝ TYP POHONU
- SV

STŘEŠNÍ SVĚTLLOVOD, PRŮMĚR 800 mm, ZAKONČENÍ SVĚTLLOVODU JE KUPOLÍ. SKLADBA JE KUPOLE, MANŽETA (POPLASTOVANÝ POZINK), TUBUS (ODRAŽIVÝ PLECH 98%), ČTYŘSKLO ZATAVENO DO PAROTESNÉ FOLIE, HLINÍKOVÝ RÁMEČEK A KALENÉ SKLO
- V

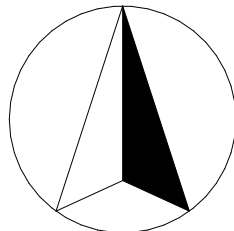
VÝTAH TOV 630 Kg, OBEZDĚNÝ ZTRACENÝM BEDNĚNÍM 200 mm, ROZMĚR KABINY 1 600x1 500 mm

SKLADBA NOVÉ PODLAHY VIZ REZ C-C

C

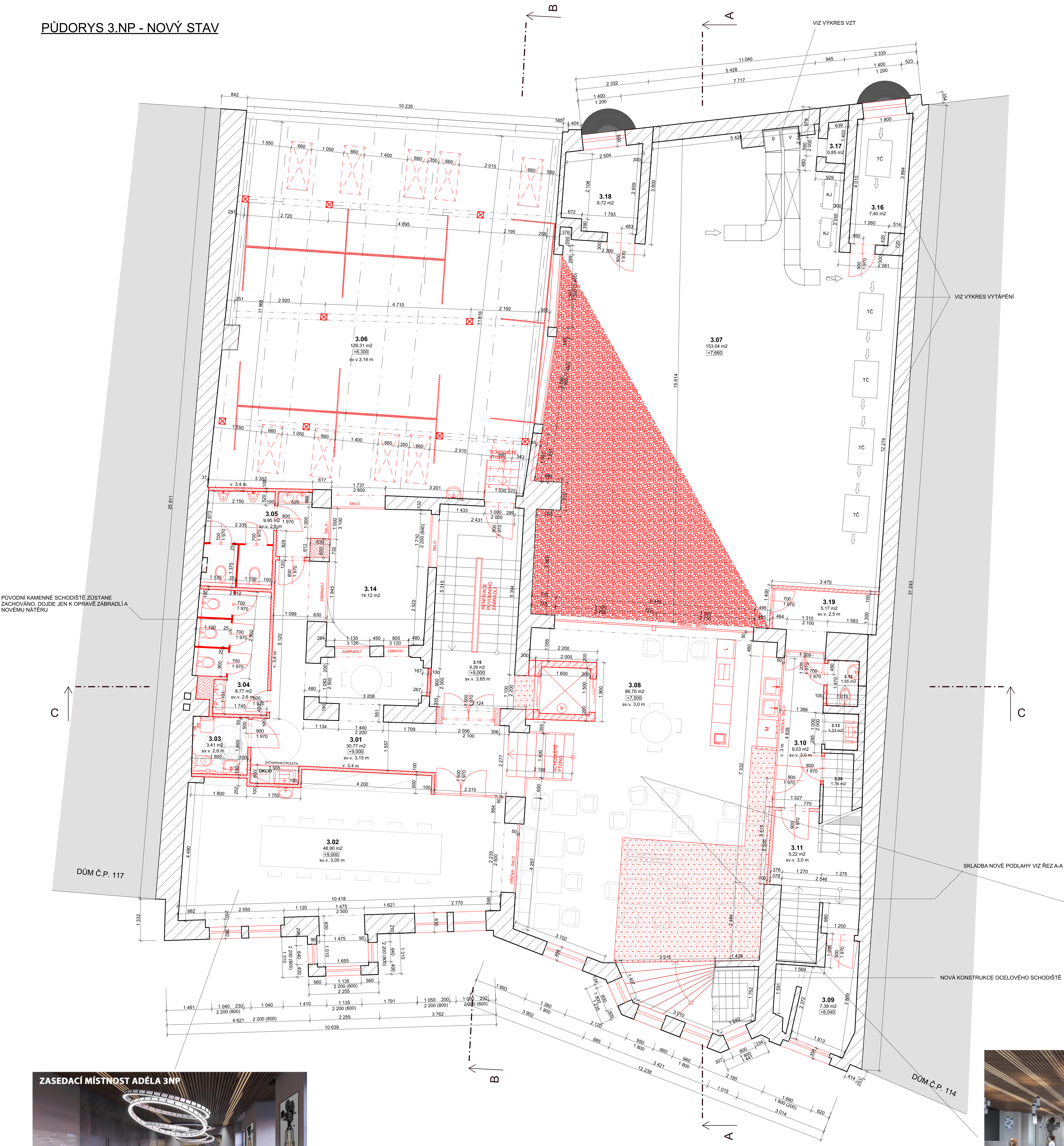
STÁVAJÍCÍ OCELOVÉ SCHODIŠTĚ

S



ARCH 5D		WWW.ARCH 5D . CZ ARCHITEKTONICKÁ A PROJEKČNÍ KANCELÁŘ KOCHOVA 6016, CHOMUTOV 430 01		MĚŘÍTKO: 1:50	DATUM: 9/2022
KŘESLIL: Ing. Simona Fialová		INVESTOR: STATUTÁRNÍ MĚSTO CHOMUTOV Zborovská 4602, 430 28 Chomutov		STAVBA: COWORKING CENTRUM KINO PRAHA, CHOMUTOV	
VÝKRES: PŮDORYS 2.NP - NOVÝ STAV		D.1.1.22			

PŮDORYS 3.NP - NOVÝ STAV



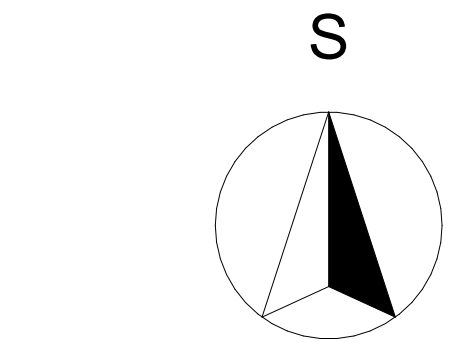
TABULKA MÍSTNOSTÍ 3.NP			
Č.	ÚČEL MÍSTNOSTI	PLOCHA (m²)	PODLAHOVÁ KRYTINA
3.01	CHODBA	30,77	VINYL
3.02	ZASEDACÍ MÍSTNOST ADÉLA	48,90	VINYL
3.03	WC HENDIKEPOVÁNÍ	3,41	KERAMICKÁ DLAŽBA
3.04	WC ŽENY - NÁVŠTĚVNÍCI	8,77	KERAMICKÁ DLAŽBA
3.05	WC MUŽI - NÁVŠTĚVNÍCI	9,95	KERAMICKÁ DLAŽBA
3.06	STUDOVNA	126,31	VINYL
3.07	STŘECHA	153,04	STŘEŠNÍ FOLIE
3.08	KAVÁRNA	86,70	KERAMICKÁ DLAŽBA
3.09	SÁTNA + DENNÍ MÍSTNOST	7,38	KERAMICKÁ DLAŽBA
3.10	CHODBA	9,03	KERAMICKÁ DLAŽBA
3.11	CHODBA	5,22	KERAMICKÁ DLAŽBA
3.12	WC - PERSONÁL	1,55	KERAMICKÁ DLAŽBA
3.13	ÚKLID	1,33	KERAMICKÁ DLAŽBA
3.14	ATRIUM	14,12	
3.15	CHODBA U SCHODIŠTĚ	6,26	VINYL
3.16	TECHNICKÁ MÍSTNOST	7,40	STŘEŠNÍ FOLIE
3.17	SKLAD	0,85	STŘEŠNÍ FOLIE
3.18	TECHNICKÁ MÍSTNOST	6,72	STŘEŠNÍ FOLIE
3.19	ZÁDVEŘÍ	5,17	STŘEŠNÍ FOLIE
3.20	SKLAD	1,74	KERAMICKÁ DLAŽBA
		534,62	

LEGENDA

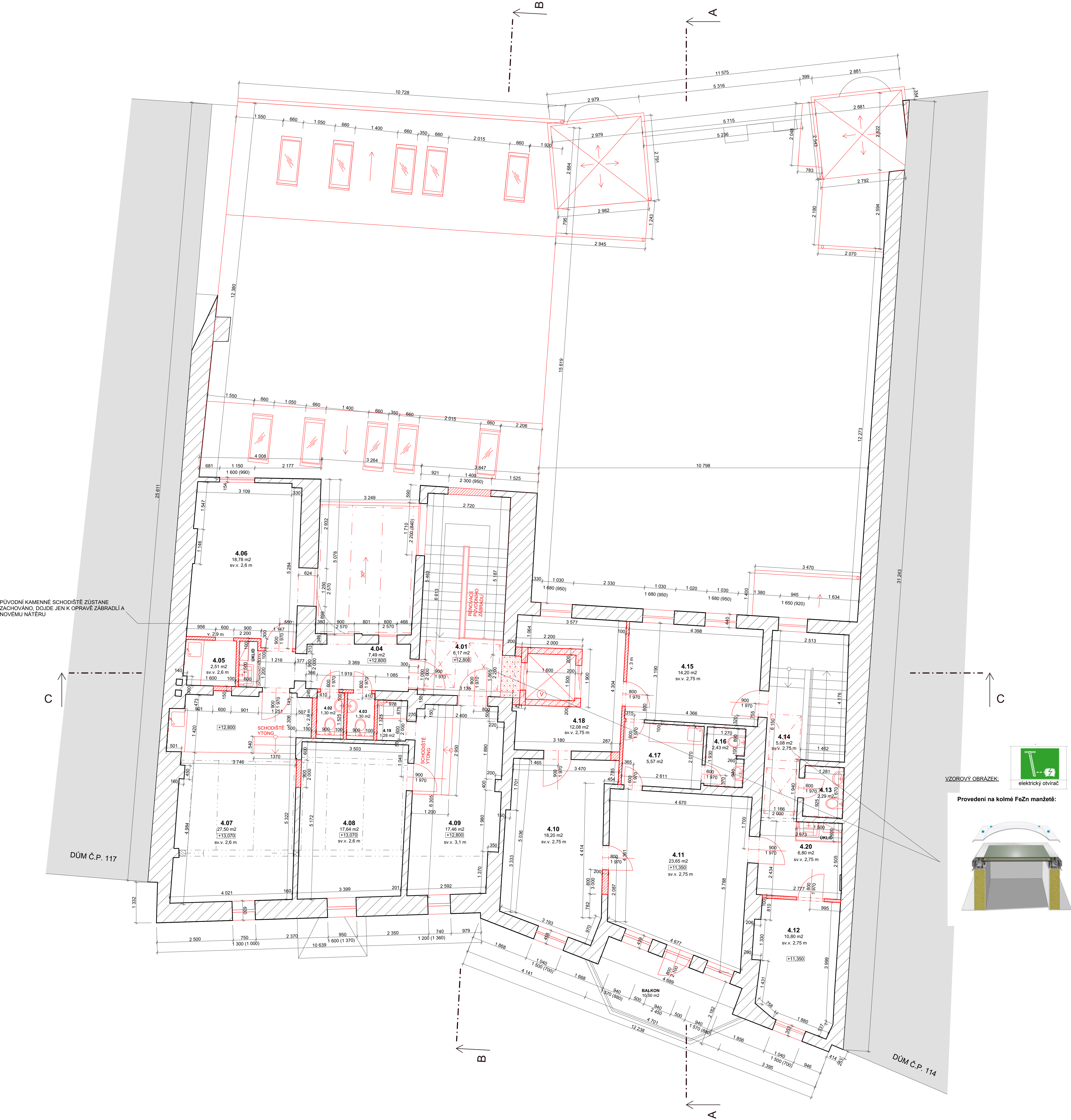
- STÁVAJÍCÍ ZDĚNÉ KONSTRUKCE STĚN A PŘÍČEK
- VEDLEJŠÍ BUDOVY
- NOVÉ ZDĚNÉ KONSTRUKCE STĚN A PŘÍČEK YTONG KLASIK
- NOVÁ KONSTRUKCE PODLAHY PRO VYROVNÁNÍ RŮZNÝCH VÝŠKOVÝCH ÚROVNÍ
- ŠTĚRK
- OBEZDĚNÍ VÝTAHU Z TVAROVEK ZTRACENÉHO BEDNĚNÍ
- NOVÉ KONSTRUKCE PROSKLENÉ
- KONSTRUKCE PŘÍČEK WC, LAMINO DESKY
- SENDVIČOVÁ KONSTRUKCE (TENKOSTĚNNÉ POZINKOVANÉ PROFILY, MINERÁLNÍ VATA CETRIS DESKY 2x)
- DĚLICÍ A PREMISTITELNÉ PŘÍČKY
- SDK PŘÍČKA
- KERAMICKÝ OBKLAD

POZNÁMKA

- TC Tepelné čerpadlo vzduch-voda WPL 23 cool (akustický výkon 65 dB(A), 784x1 1182x1 116 mm, tepelný výkon při A2/W35 (EN 14511): 14,14 kW, tepelný výkon při A-7/W35 (EN 14511): 12,27 kW, 5 ks
- S VZDUCHOTECHNICKÁ JEDNOTKA - SANÍ
- V VZDUCHOTECHNICKÁ JEDNOTKA - VÝFLUK
- KJ KONDENZAČNÍ JEDNOTKA
- NOVÉ OCELOVÉ SLOUPKY Z U PROFILŮ, 200x200 mm
- VÝTAH TOV 630 Kg, OBEZDĚNÝ ZTRACENÝM BEDNĚNÍM 200 mm, ROZMĚR KABINY 1 600x1 500 mm



WWW. ARCH 5D . CZ		MĚŘITKO:	DATUM:
ARCHITEKTONICKÁ A PROJEKČNÍ KANCELÁŘ		1:50	9/2022
KOCHOVA 616, CHOMUTOV 430 01		INVESTOR:	STATUTÁRNÍ MĚSTO CHOMUTOV
VYPRACOVÁVÁ:		ZODP. PROJEKTANT:	Zborovská 4802, 430 28 Chomutov
Ing.arch. Kamel Bily		Ing. Vladimír LEP	
KREBIL:		FORMÁT:	A0
Ing. Simona Fialová		STAVBA:	COWORKING CENTRUM KINO PRAHA, CHOMUTOV
CHOMUTOV I		CHOMUTOV	
ZAKÁZKA Č.: 122022/SP		VÝKRES:	PŮDORYS 3.NP - NOVÝ STAV
FAZE:			D.1.1.23
Dokumentace pro stavební povolení			



TABULKA MÍSTNOSTÍ 4.NP				
Č.	ÚČEL MÍSTNOSTI	PLOCHA (m²)	PODLAHOVÁ KRYTINA	POZNÁMKA
4.01	CHODBA U SCHODISTÉ	6,17	VINYL	
4.02	WC - ŽENY	1,30	KERAMICKÁ DLAŽBA	PODHLÉD SDK
4.03	WC - MUŽI	1,30	KERAMICKÁ DLAŽBA	PODHLÉD SDK
4.04	CHODBA	7,49	KERAMICKÁ DLAŽBA	PODHLÉD SDK
4.05	KUCHYŇKA	2,51	KERAMICKÁ DLAŽBA	PODHLÉD SDK
4.06	KANCELÁŘ 7	18,78	VINYL	PODHLÉD SDK
4.07	KANCELÁŘ 6	27,50	VINYL	PODHLÉD SDK
4.08	KANCELÁŘ 5	17,64	VINYL	PODHLÉD SDK
4.09	KANCELÁŘ 4	17,46	VINYL	PODHLÉD SDK
4.10	KANCELÁŘ 1	18,20	KERAMICKÁ DLAŽBA	PODHLÉD SDK
4.11	KANCELÁŘ 2	23,65	KERAMICKÁ DLAŽBA	PODHLÉD SDK
4.12	KUŘARNA	10,80	KERAMICKÁ DLAŽBA	PODHLÉD SDK
4.13	WC - MUŽI	2,29	KERAMICKÁ DLAŽBA	PODHLÉD SDK
4.14	CHODBA	5,08	KERAMICKÁ DLAŽBA	PODHLÉD SDK
4.15	KANCELÁŘ 3	14,20	KERAMICKÁ DLAŽBA	PODHLÉD SDK
4.16	WC - ŽENY	2,43	KERAMICKÁ DLAŽBA	PODHLÉD SDK
4.17	KUCHYŇKA	5,57	VINYL	PODHLÉD SDK
4.18	CHODBA	12,08	KERAMICKÁ DLAŽBA	PODHLÉD SDK
4.19	KUCHYŇKA	1,28	VINYL	PODHLÉD SDK
4.20	CHODBA	1,28	KERAMICKÁ DLAŽBA	PODHLÉD SDK
		185,07		

LEGENDA

- STÁVAJÍCÍ ZDĚNÉ KONSTRUKCE STĚN A PŘÍČEK
- VEDLEJŠÍ BUDOVOVY
- NOVÉ ZDĚNÉ KONSTRUKCE STĚN A PŘÍČEK YTONG KLASIK
- OBEZDĚNÍ VÝTAHU Z TVAROVEK ZTRACENÉHO BEDNĚNÍ
- NOVÉ KONSTRUKCE PROSKLENĚ
- KONSTRUKCE PŘÍČEK WC, LAMINO DESKY
- SDK PŘÍČKA
- KERAMICKÝ OBKLAD

POZNÁMKA

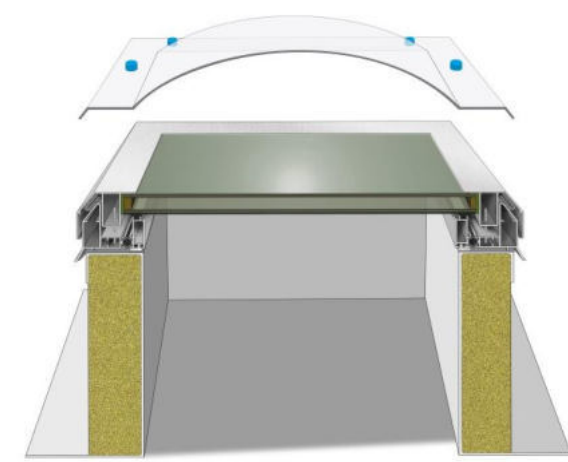
PLOCHÝ SKLENĚNÝ SVĚTLÍK V HLINÍKOVÉM RAMU 1 000x1 500 mm (SVĚTLOST KŘÍDLA 800x1 300 mm), REAKCE NA OHĚN A1, KOLMÁ MANŽETA Z OCELI, ELEKTRICKÝ POHON

- VŠECHNY SKLADBY STŘEŠNÍCH PLÁŠTŮ A KONSTRUKCÍ JSOU S KLASIFIKACÍ BROOF (I3).

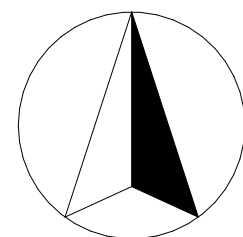
VZOROVÝ OBRÁZEK:



Provedení na kolmé FeZn manžetě:

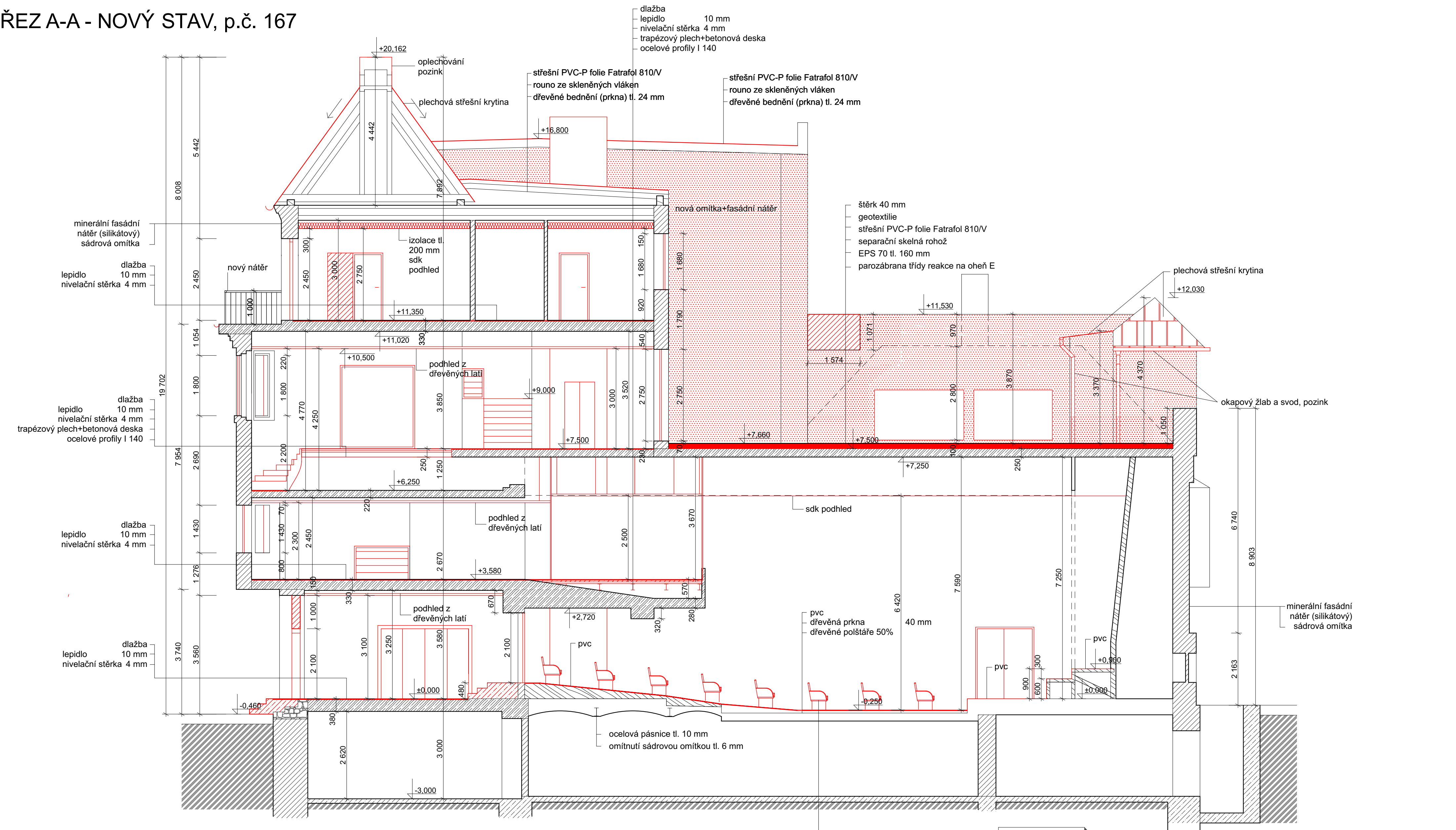


S




	WWW.ARCH 5D .CZ ARCHITEKTONICKÁ A PROJEKČNÍ KANCELÁŘ KOCHOVA 6016, CHOMUTOV 430 01		MĚŘÍTKO: 1:50	DATUM: 9/2022
	VYPRACOVAL: Ing.arch. Kamil Bily	ZODP. PROJEKTANT: Ing. Vladislav Laf	INVESTOR: STATUTARNÍ MĚSTO CHOMUTOV Zborovská 4602, 430 28 Chomutov	
KÚ: CHOMUTOV I	OBEC: CHOMUTOV	FORMÁT: A0	STAVBA: COWORKING CENTRUM KINO PRAHA, CHOMUTOV	
FAZE: Dokumentace pro stavební povolení		VTKRES: PŮDORYS 4.NP - NOVÝ STAV		D.1.1.24

ŘEZ A-A - NOVÝ STAV, p.č. 167

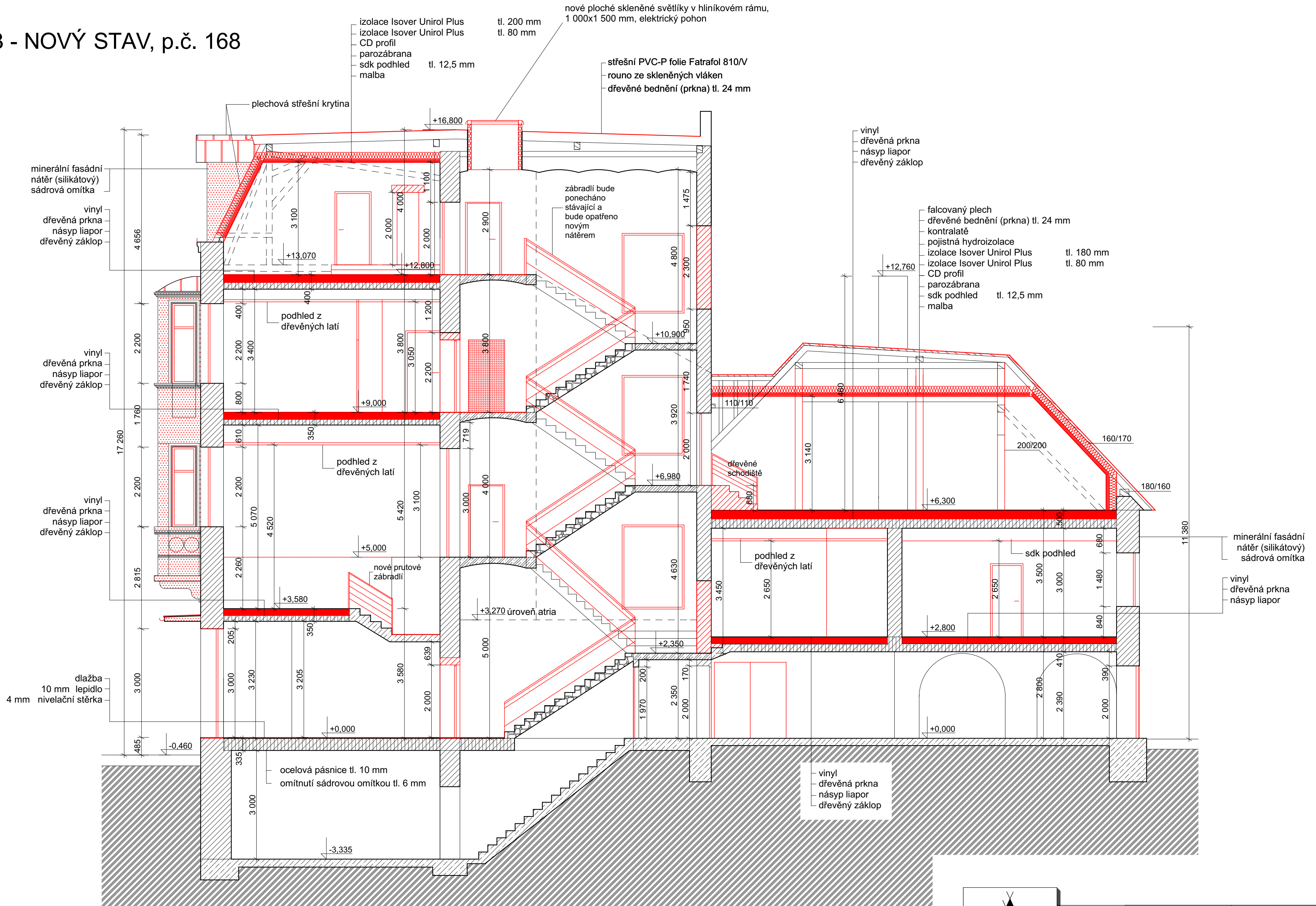


LEGENDA

	PŮVODNÍ ZDIVO A KONSTRUKCE		NOVÁ HLINÍKOVÁ STŘEŠNÍ KRYTINA
	ZEMINA		NOVÁ KONSTRUKCE PODLAHY A STŘECHY
	BETONOVÉ KONSTRUKCE		NOVÉ PRVKY OKEN, DVEŘÍ, PODHLEDŮ A PODLAHY
	NOVÉ ZDĚNÉ KONSTRUKCE		TEPELNÁ IZOLACE
	OMÍTKA+FASÁDNÍ NÁTĚR		ŽB
			KÁMEN

	WWW. ARCH 5D . CZ ARCHITEKTONICKÁ A PROJEKČNÍ KANCELÁŘ KOCHOVA 6016, CHOMUTOV 430 01		MĚŘÍTKO: 1:75	DATUM: 9/2022
	VYPRACOVAL: Ing.arch. Kamil Bílý		INVESTOR: STATUTÁRNÍ MĚSTO CHOMUTOV Zborovská 4602, 430 28 Chomutov	
	ZODP. PROJEKTANT: Ing. Vratislav Láf		STAVBA: COWORKING CENTRUM KINO PRAHA, CHOMUTOV	
	KRESLIL: Ing. Simona Fialová			
FORMÁT: A2				
KÚ: CHOMUTOV I	OBEC: CHOMUTOV	ZAKÁZKA Č.: 12/2022/SF		
FÁZE: Dokumentace pro stavební povolení		VÝKRES: ŘEZ A-A - NOVÝ STAV, č.p. 167		D.1.1.25

ŘEZ B-B - NOVÝ STAV, p.č. 168

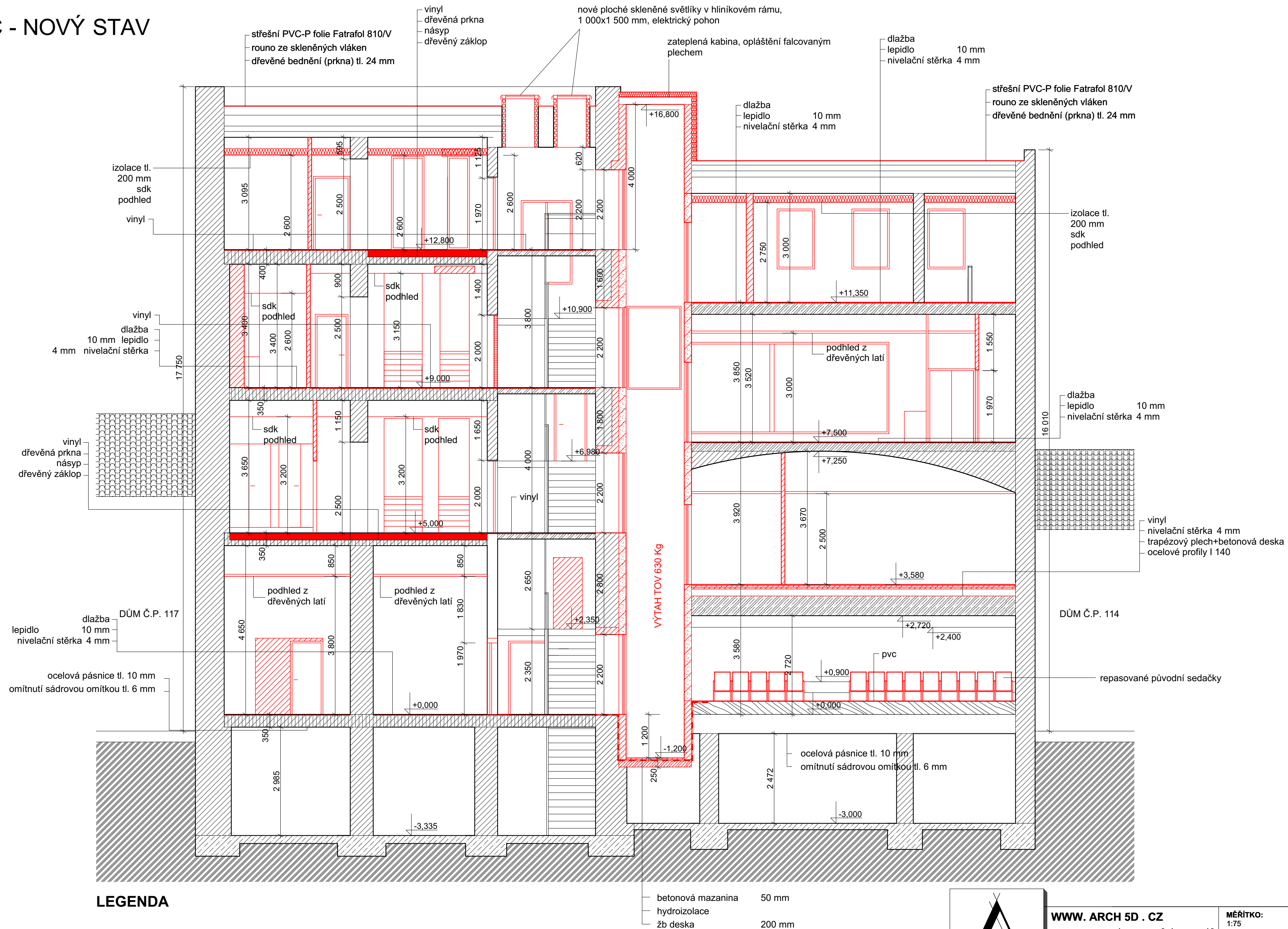


LEGENDA





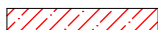

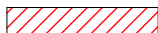

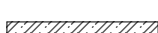
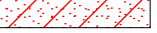
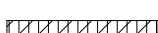

	PŮVODNÍ ZDIVO A KONSTRUKCE		NOVÁ HLINÍKOVÁ STŘEŠNÍ KRYTINA		ŽB
	ZEMINA		NOVÁ KONSTRUKCE PODLAHY		KÁMEN
	BETONOVÉ KONSTRUKCE		NOVÉ PRVKY OKEN, DVEŘÍ, PODHLEDŮ A PODLAHY		
	NOVÉ ZDĚNÉ KONSTRUKCE		TEPELNÁ IZOLACE		
	OMÍTKA+FASÁDNÍ NÁTĚR		SDK		


	WWW. ARCH 5D . CZ ARCHITEKTONICKÁ A PROJEKČNÍ KANCELÁŘ KOCHOVA 6016, CHOMUTOV 430 01		MĚŘÍTKO: 1:75	DATUM: 9/2022	
	VYPRACOVAL: Ing.arch. Kamil Bílý	ZODP. PROJEKTANT: Ing. Vratislav Láf	INVESTOR: STATUTÁRNÍ MĚSTO CHOMUTOV Zborovská 4602, 430 28 Chomutov		
	KÚ: CHOMUTOV I	OBEC: CHOMUTOV	KRESLIL: Ing. Simona Fialová	STAVBA: COWORKING CENTRUM KINO PRAHA, CHOMUTOV	
			FORMÁT: A2		
ZAKÁZKA Č.: 12/2022/SF			VÝKRES: ŘEZ B-B - NOVÝ STAV, p.č. 168		
FÁZE: Dokumentace pro stavební povolení					
			D.1.1.26		

ŘEZ C-C - NOVÝ STAV

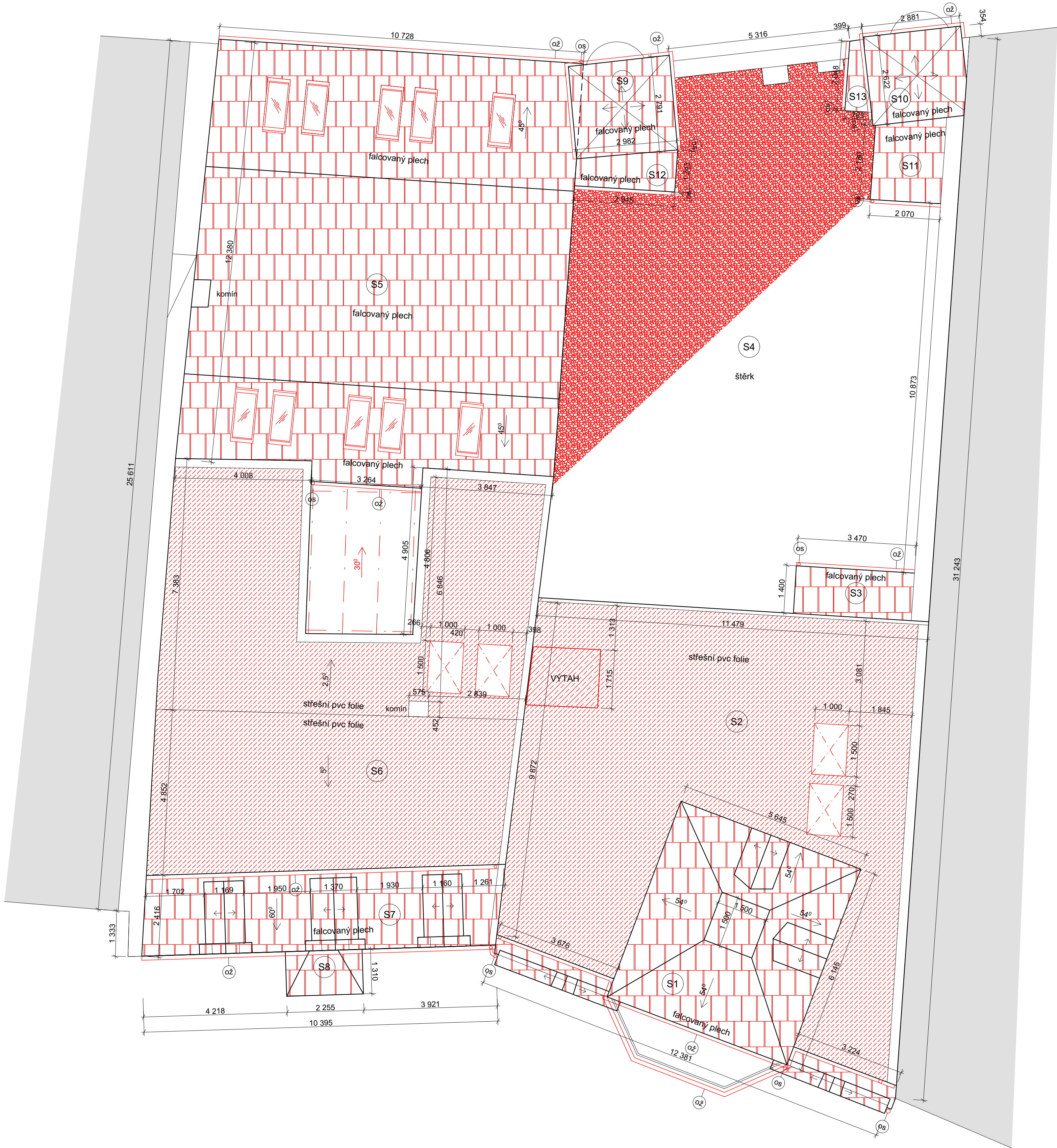


LEGENDA

	PŮVODNÍ ZDIVO A KONSTRUKCE		SDK
	ZEMINA		NOVÁ KONSTRUKCE PODLAHY
	BETONOVÉ KONSTRUKCE		NOVÉ PRVKY OKEN, DVEŘÍ, PODHLEDŮ A PODLAHY
	NOVÉ ZDĚNÉ KONSTRUKCE		TEPELNÁ IZOLACE
	ŽB		ZTRACENÉ BEDNĚNÍ
	SKLADBA STROPU		HYDROIZOLACE

	WWW. ARCH 5D . CZ ARCHITEKTONICKÁ A PROJEKČNÍ KANCELÁŘ KOCHOVA 6016, CHOMUTOV 430 01		MĚŘÍTKO: 1:75	DATUM: 9/2022
	VYPRACOVAL: Ing.arch. Kamil Bílý		INVESTOR: STATUTÁRNÍ MĚSTO CHOMUTOV Zborovská 4602, 430 28 Chomutov	
	ZODP. PROJEKTANT: Ing. Vratislav Láf			
	KRESLIL: Ing. Simona Fialová			
KÚ: CHOMUTOV I	OBEC: CHOMUTOV	FORMÁT: A2	STAVBA: COWORKING CENTRUM KINO PRAHA, CHOMUTOV	
ZAKÁZKA Č.: 12/2022/SF				
FÁZE: Dokumentace pro stavební povolení			VÝKRES: ŘEZ C-C - NOVÝ STAV	
			D.1.1.27	

STŘECHA - NOVÝ STAV



LEGENDA

- PŮVODNÍ ZDIVO A KONSTRUKCE
- VEDLEJŠÍ BUDOVY
- STŘEŠNÍ PVC FOLIE
- ŠTĚRK
- PLECHOVÁ STŘEŠNÍ KRYTINA
- NOVÉ PRVKY

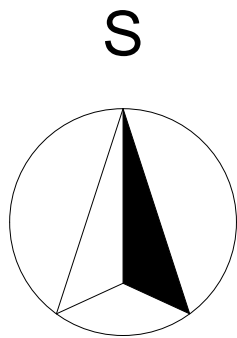
POZNÁMKA

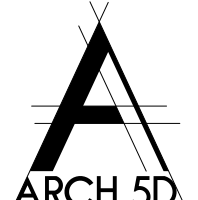
- ož OKAPOVÝ ŽLAB
- os OKAPOVÝ SVOD

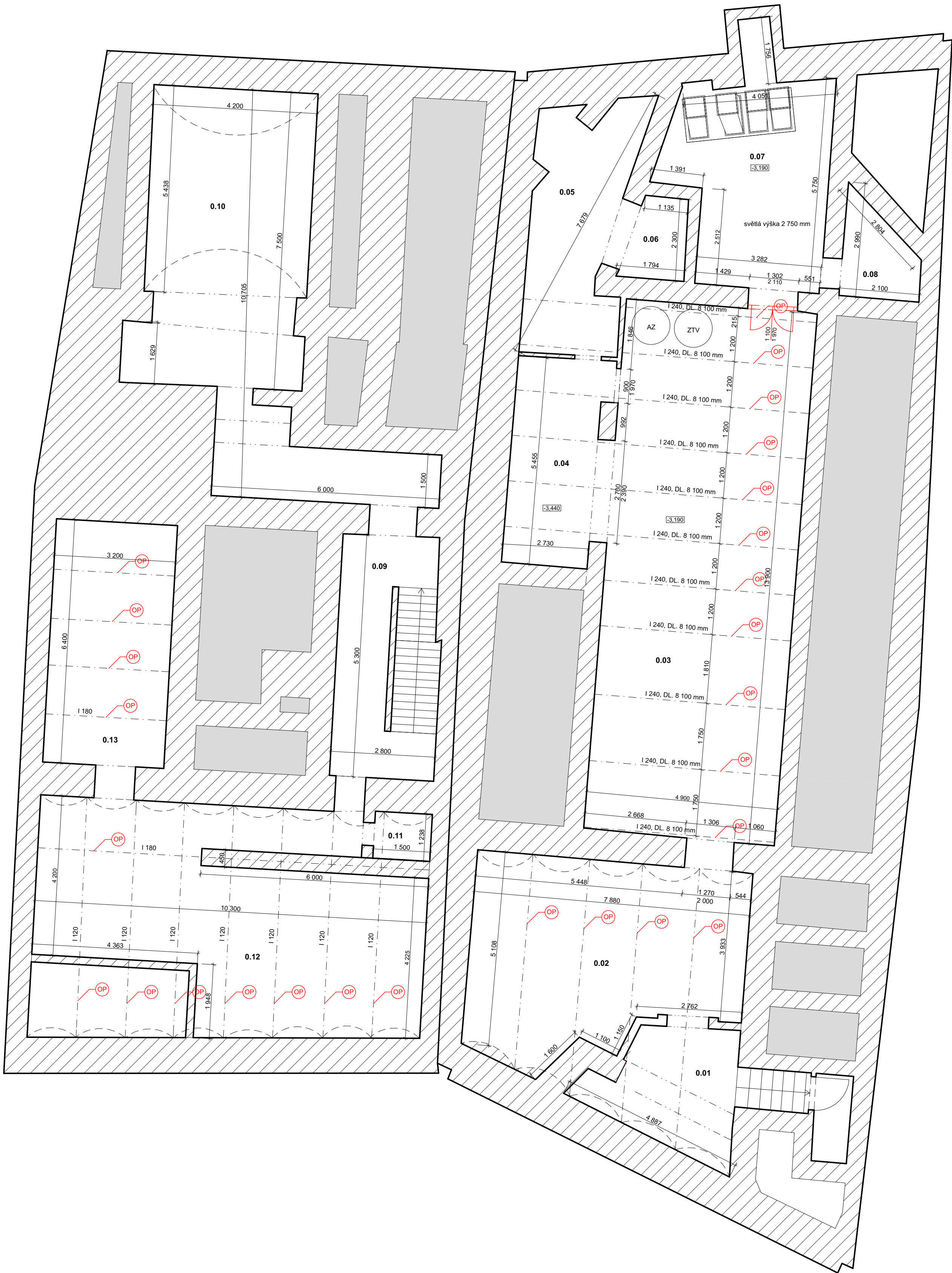
PLOCHÝ SKLENĚNÝ SVĚTLÍK V HLINÍKOVÉM RÁMU, 1 000x1 500 mm (SVĚTLOST KŘÍDLA 800x1 300 mm), REAKCE NA OHĚŇ A1, IZOLAČNÍ BEZPEČNOSTNÍ SKLO, KOLMÁ MANŽETA Z OCELI

- S1 falcovaný plech, dřevěné bednění (prkna) tl. 24 mm, kontralatě 40/60 mm, pojistná hydroizolace, izolace Isover Unirol Plus tl. 100 mm, CD profil, parozábrana, sdk podhled tl. 12,5 mm, malba
- S2 střešní PVC-P folie Fatrafol 810/V, rouno ze skleněných vláken, dřevěné bednění (prkna) tl. 24 mm
- S3 falcovaný plech, dřevěné bednění (prkna) tl. 24 mm, ocelové latě, pojistná hydroizolace, izolace Isover Unirol Plus tl. 100 mm, CD profil, parozábrana, sdk podhled tl. 12,5 mm, malba
- S4 štěrk 40 mm, geotextilie, střešní PVC-P folie Fatrafol 810/V, separační skelná rohož, EPS 70 tl. 160 mm, parozábrana třídy reakce na ohně E, původní betonová konstrukce stropu
- S5 falcovaný plech, dřevěné bednění (prkna) tl. 24 mm, kontralatě 40/60 mm, pojistná hydroizolace, izolace Isover Unirol Plus tl. 180 mm, izolace Isover Unirol Plus tl. 80 mm, CD profil, parozábrana, sdk podhled tl. 12,5 mm, malba
- S6 střešní PVC-P folie Fatrafol 810/V, rouno ze skleněných vláken, dřevěné bednění (prkna) tl. 24 mm
- S7 falcovaný plech, dřevěné bednění (prkna) tl. 24 mm, kontralatě 40/60 mm, pojistná hydroizolace, izolace Isover Unirol Plus tl. 200 mm, izolace Isover Unirol Plus tl. 80 mm, CD profil, parozábrana, sdk podhled tl. 12,5 mm, malba
- S8 falcovaný plech
- S9 falcovaný plech, dřevěné bednění (prkna) tl. 24 mm, kontralatě 40/60 mm, pojistná hydroizolace, izolace Isover Unirol Plus tl. 100 mm, CD profil, parozábrana, sdk podhled tl. 12,5 mm, malba
- S10 falcovaný plech, dřevěné bednění (prkna) tl. 24 mm, kontralatě 40/60 mm, pojistná hydroizolace, izolace Isover Unirol Plus tl. 100 mm, CD profil, parozábrana, sdk podhled tl. 12,5 mm, malba
- S11 falcovaný plech, dřevěné bednění (prkna) tl. 24 mm, kontralatě 40/60 mm, pojistná hydroizolace, izolace Isover Unirol Plus tl. 100 mm, CD profil, parozábrana, sdk podhled tl. 12,5 mm, malba
- S12 falcovaný plech, dřevěné bednění (prkna) tl. 24 mm, kontralatě 40/60 mm, pojistná hydroizolace, izolace Isover Unirol Plus tl. 100 mm, CD profil, parozábrana, sdk podhled tl. 12,5 mm, malba
- S13 falcovaný plech, dřevěné bednění (prkna) tl. 24 mm, kontralatě 40/60 mm, pojistná hydroizolace, izolace Isover Unirol Plus tl. 100 mm, CD profil, parozábrana, sdk podhled tl. 12,5 mm, malba

VŠECHNY SKLADBY STŘEŠNÍCH PLÁŠŤŮ A KONSTRUKCÍ JSOU S KLASIFIKACÍ BROOF (I3).



	WWW. ARCH 5D . CZ		MĚŘÍTKO: 1:75	DATUM: 9/2022
	ARCHITEKTONICKÁ A PROJEKČNÍ KANCELÁŘ KOCHOVA 6016, CHOMUTOV 430 01		INVESTOR: STATUTÁRNÍ MĚSTO CHOMUTOV Zborovská 4602, 430 28 Chomutov	
	VYPRACOVAL: Ing.arch. Kamil Bílý	ZODP. PROJEKTANT: Ing. Vratislav Láf	STAVBA: COWORKING CENTRUM KINO PRAHA, CHOMUTOV	
	OBEC: CHOMUTOV	KRESLIL: Ing. Simona Fialová		
FORMÁT: A1				
KÚ:	CHOMUTOV I		VÝKRES: STŘECHA - NOVÝ STAV	
ZAKÁZKA Č.:	12/2022/SF			
FÁZE:	Dokumentace pro stavební povolení			
			D.1.1.29	



TABULKA MÍSTNOSTÍ 1.PP				
Č.	ÚČEL MÍSTNOSTI	PLOCHA (m²)	PODLAHOVÁ KRYTINA	POZNÁMKA
0.01	VCHOD	10,93	BETON	STROP KLENBY
0.02	SKLEP	35,45	BETON	STROP KLENBY
0.03	DÍLNA ÚDRŽBY OBJEKTU	71,18	BETON	
0.04	CHODBA	14,14	BETON	
0.05	SKLAD	16,61	BETON	
0.06	SKLAD	3,18	BETON	
0.07	STROJOVNA VZT	22,60	BETON	
0.08	STROJOVNA VZT	4,28	BETON	
0.09	CHODBA	13,81	BETON	
0.10	SKLEP	44,93	BETON	KLENBA
0.11	SKLAD	2,04	BETON	STROP KLENBY
0.12	SKLEP	50,16	BETON	STROP KLENBY
0.13	SKLAD	20,42	BETON	
		309,73		

LEGENDA



STÁVAJÍCÍ ZDĚNÉ KONSTRUKCE STĚN A PŘÍČEK

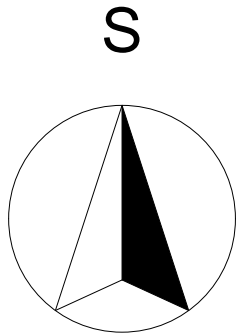
POZNÁMKA

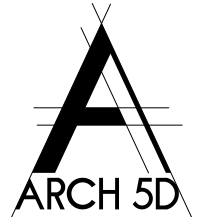
OP PŮVODNÍ OCELOVÉ I PROFILY V SUTERÉNU BUDOU ZE SPODNÍ HRANY ZPEVNĚNY OCELOVOU PÁCNICÍ tl. 10 mm A OMÍTNUTY SÁDROVOU OMÍTKOU tl. 10 mm

AZ AKUMULAČNÍ ZÁSOBNÍK VYTÁPĚNÍ SBP 1010 E, JMENOVITÝ OBJEM 1 006 l, PRŮM. 1 010 mm, VÝŠKA 2 340 mm, HMOTNOST 233 kg

ZTV ZÁSOBNÍK TEPLÉ VODY SBB 1000 WP SOL, JMENOVITÝ OBJEM 835 l, PRŮM. 1 010 mm, VÝŠKA 2 153 mm, HMOTNOST 321 kg

VZT VZDUCHOTECHNICKÁ JEDNOTKA VIZ ČÁST VZT



	WWW. ARCH 5D . CZ		MĚŘÍTKO: 1:75		DATUM: 9/2022	
	ARCHITEKTONICKÁ A PROJEKČNÍ KANCELÁŘ KOCHOVA 6016, CHOMUTOV 430 01		INVESTOR: STATUTÁRNÍ MĚSTO CHOMUTOV Zborovská 4602, 430 28 Chomutov			
	VYPRACOVAL: Ing.arch. Kamil Bílý		ZODP. PROJEKTANT: Ing. Vratislav Láf		KRESLIL: Ing. Simona Fialová	
	OBEC: CHOMUTOV		FORMÁT: A1		STAVBA: COWORKING CENTRUM KINO PRAHA, CHOMUTOV	
ZAKÁZKA Č.: 12/2022/SF						
FÁZE: Dokumentace pro stavební povolení			VÝKRES: SUTERÉN - NOVÝ STAV			D.1.1.20